

www.coffrefort  ch
WALDIS

Sécurité au plus haut niveau
Qualité suisse insurpassable



Ils résistent,
c'est garanti

Jusqu'à 30 ans
de garantie
contre l'effraction





Urs Menzi

Directeur
de Coffres-forts WALDIS

«Tant chez les experts de la sécurité que chez nos clients, l'enthousiasme pour les coffres-forts que nous produisons est unanime – Ils répondent aux exigences les plus élevées en matière de fonctionnement et d'esthétique, et donnent avant tout à leurs propriétaires:

Un agréable sentiment de tranquillité et de sécurité!»

WALDIS développe, produit, et effectue le montage sur place de coffres-forts garantis contre le risque d'effraction, un travail de qualité suisse. Ces coffres-forts sont considérés comme les plus sûrs contre les risques d'effraction. Quels que soient les objets de valeur que vous souhaitez protéger contre les éventuels risques de perte, WALDIS vous offre la solution de sécurité la mieux adaptée à vos besoins.

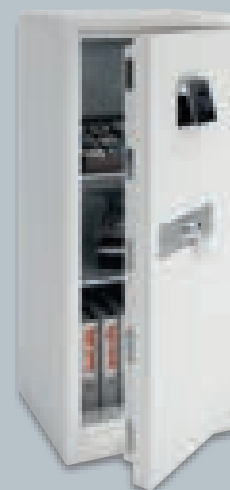
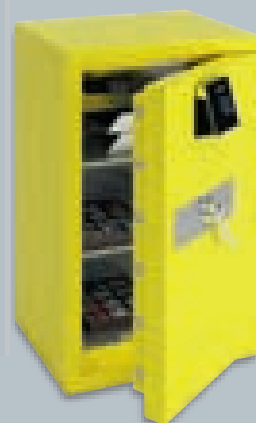
WALDIS est un fournisseur suisse leader qui, du point de vue de la sécurité contre l'effraction, de la qualité d'exécution et du design de ses produits, se fixe de nouvelles règles. Ils résistent, c'est garanti! Pour ses coffres-forts, WALDIS est l'unique fabricant qui vous offre jusqu'à 30 de garantie contre l'effraction.

Les coffres-forts WALDIS sont bien sûr testés et certifiés en conformité avec la norme européenne EN 1143-1. Cette norme fixe les méthodes de contrôle et les classes de certification des coffres-forts, et plus particulièrement leur degré de résistance à l'effraction. Notre entreprise travaille selon le système de management de la qualité ISO 9001-2008. De plus, WALDIS est membre de Swiss Label.

Handwritten signature of Urs Menzi in blue ink.



Profiter du coffre-fort WALDIS et de son excellente réputation	4
Coffres-forts Varrit – Certifiés, avec une construction révolutionnaire ultralégère	5
Coffres-forts avec Classe de résistance 2 selon EN 1143-1:	
WA-Eco – 5 ans de garantie contre l’effraction	6
Varrit 2 – Construction ultralégère Relastan®	7
Coffres-forts avec Classe de résistance 3 selon EN 1143-1:	
WA-Business – 20 ans de garantie contre l’effraction	8
Varrit 3 – Construction ultralégère Relastan®	9
Coffres-forts avec Classe de résistance 4 selon EN 1143-1:	
WA-First – 25 ans de garantie contre l’effraction	10
Varrit 4 – Construction ultralégère Relastan®	11
Coffres-forts avec Classe de résistance 5 selon EN 1143-1:	
WA-Premium – 30 ans de garantie contre l’effraction	12
Serrures électroniques Coffres-forts WA et Varrit	13 / 14
Aménagements intérieurs Coffres-forts WA	15
Socle Coffres-forts WA	16
Tiroirs extensibles pour clés Coffres-forts WA	17
Aménagements intérieurs Coffres-forts Varrit	18
Généralités Coffres-forts WA et Varrit	19
Données et dimensions Coffres-forts WA et Varrit	20
Assurance pour contenu de coffres-forts WALDIS	21
Ils résistent! C’est garanti!	22
Méthodes d’attaque . . . mesures préventives	23



Profiter du coffre-fort WALDIS et de son excellente réputation

www.coffrefort  ch
WALDIS

Avec plus de 20'000 coffres-forts vendus et plus de 30 ans d'expérience, nous jouissons d'un know how sans égal dans le domaine de la construction de coffres-forts.



WALDIS s'est fixé pour but non seulement de produire les coffres-forts les plus sûrs, mais également les meilleurs en matière de finition et de design.

La meilleure raison pour cela vient de la prévention contre l'effraction. Il est recommandé de ne pas cacher son coffre-fort, mais au contraire de le placer bien en vue. Ainsi le coffre-fort devient un meuble design d'une très longue durée de vie. Pour cela, il faut aussi que l'on ait du plaisir à le voir ainsi exposé.

WALDIS protège vos valeurs de manière durable

Chez nos clients ainsi qu'auprès des compagnies d'assurance, Les coffres-forts WALDIS jouissent d'une excellente réputation. Ils sont considérés comme l'un des produits les plus sûrs en matière de résistance à l'effraction. Les seuls qui font triste mine devant un coffre-fort WALDIS, ce sont les cambrioleurs.

Jusqu'à
30 ans
de garantie
contre
l'effraction

Coffres-forts Varrit

Certifiés, avec une construction révolutionnaire ultralégère.



Lorsqu'un niveau extrême de protection et de sûreté, ainsi qu'une construction légère s'impose, la solution WALDIS s'appelle Varrit.

Afin d'offrir une sécurité maximale, Kaba a cherché à mettre au point un matériau qui réponde aux exigences les plus élevées même dans des circonstances exceptionnelles, un matériau performant propre à résister à une large palette d'outils d'effractions. Ces travaux de développement ont débouché sur le Relastan®, un matériau de blindage que même l'organisme de certification VdS considère comme absolument révolutionnaire.

Les coffres-forts Varrit sont le fruit de longues années d'expérience et répondent parfaitement aux besoins d'aujourd'hui. Leur porte à ouverture intégrale (plus de 180°) permet d'utiliser tiroirs, dossiers suspendus et compartiments intérieurs sans la moindre gêne. Le coffre étant verrouillé des quatre côtés à l'état fermé, il est impossible de faire sortir la porte de ses gonds en faisant levier.

Avec un volume intérieur considérable en dépit d'un faible encombrement, ce coffre est une petite merveille de rangement.

Déclinés en différents coloris, les coffres-forts Varrit s'adaptent à tous les environnements. Grâce à leur technologie innovante et à leur construction légère, ils trouvent idéalement leur place partout.

Protection des professionnels et des particuliers

- Coffres-forts compacts à grand volume de rangement
- Serrure électronique fonctionnant sur pile ou sur secteur
- Technique de fermeture performante, serrure à redondance
- Satisfait aux normes de sécurité les plus rigoureuses
- Surveillance avec signalisation d'alarme, transmission d'alarme sous contrainte, programmation de plages de fermeture, etc.
- Fermeture par verrouillage automatique
- Commande par menu avec affichage
- Escamotage automatique du tiroir
- Ouverture de la porte à droite ou à gauche
- Tablettes de rangement en érable ou en métal
- Tiroirs extractibles pour bijoux, collections et documents
- Joint anti-feu
- Fixation sur le sol et la paroi arrière



WA-Eco

Classe de résistance 2 selon EN 1143-1

www.coffrefort.ch
WALDIS



WA-E-550



WA-E-700

Classe de résistance / Somme assurable

- Certification VdS M110016
- Classe de résistance 2 selon EN 1143-1
- Les valeurs pouvant être assurées sont de CHF 50'000 / 100'000 *
- Garantie WALDIS de 5 ans contre l'effraction

Construction / Sécurité

- 6 différentes grandeurs en stock
- Épaisseur des parois 65 mm
- Épaisseur de la porte 130 mm
- Dispositif de verrouillage sur plaque de verre
- Verrouillage mécanique à 4 pènes
- Charnières intérieures sur roulements à billes axiaux
- Fermeture de porte quasi sans interstice
- Passage des câbles au creux des charnières
- Ancrage possible en 8 points
- Ouverture de porte à 180 degrés DIN, à droite

Équipement de base

- Serrure électronique à chiffres CAWI
- Rayons en acier inox, réglables à différentes hauteurs
- Aménagement intérieur en acier inox de grande qualité
- Vernis standard blanc RAL 9010

Accessoires

- Coffres-forts pour la garde de clés
- Coffrets intérieurs / tiroir-caisse à partir du modèle WA-850
- Coffrets à bijoux
- Armoire-socle pour un usage pratique
- Éclairage intérieur LED
- Autres modèles de serrures électroniques
- Préparation et installation d'alarmes
- Vernis spéciaux sur demande
- Oscillateurs pour montres
- etc.

Modèle	Dim. extérieures H x L x P, en mm	Dim. intérieures H x L x P, en mm	Volume int., litres	Poids kg	Rayons incl.	Prix CHF hors TVA
WA-E-550	550 x 500 x 520	400 x 330 x 325	43	280	1	3'800.00
WA-E-700	700 x 500 x 520	550 x 330 x 325	60	340	1	4'500.00
WA-E-850	850 x 640 x 520	700 x 470 x 325	107	480	1	5'600.00
WA-E-1000	1000 x 640 x 520	850 x 470 x 325	130	550	2	6'300.00
WA-E-1200	1200 x 640 x 520	1050 x 470 x 325	160	640	2	7'200.00
WA-E-1500	1500 x 640 x 600	1350 x 470 x 405	260	850	2	8'900.00

Profondeur (P), poignée comprise = + 60 mm

* Sans / avec Alarme. Les valeurs indiquées sont des moyennes des compagnies d'assurances. Les assurances sont en principe libres dans leur appréciation du risque.

Varrit 2

Classe de résistance 2 selon EN 1143-1



Modèle	Dim. extérieures H x L x P, en mm	P max.*	Dim. intérieures H x L x P, en mm	Volume litres	Poids kg	Prix CHF hors TVA
Varrit-2-480	480 x 440 x 435	475	390 x 350 x 295	41	125	3'590.00
Varrit-2-630	630 x 500 x 485	525*	540 x 410 x 345	76	165	4'390.00
Varrit-2-780	780 x 500 x 485	525*	690 x 410 x 345	98	200	4'940.00
Varrit-2-990	990 x 500 x 485	525*	900 x 410 x 345	127	230	5'350.00
Varrit-2-990-TB	990 x 590 x 585	625*	900 x 500 x 435	200	290	6'080.00
Varrit-2-1260-TB	1260 x 590 x 585	625*	1170 x 500 x 435	260	360	6'480.00

* avec Paxos Advance IP + 20 mm

** Sans / avec Alarme. Les valeurs indiquées sont des moyennes des compagnies d'assurances.
Les assurances sont en principe libres dans leur appréciation du risque.

Classe de résistance / Somme assurable

- Classe de résistance 2 selon EN 1143-1
- Les valeurs pouvant être assurées sont de CHF 50'000 / 100'000 **

Construction / Sécurité

- Tous les modèles Varrit sont préparés en vue d'être ancrés
- Verrouillage de la porte des coffres sur les quatre côtés
- Blocage automatique de tous les verrous en cas de tentative d'effraction
- Ouverture de la porte à droite ou à gauche, au choix, sur tous les modèles
- Ouverture de porte à 180 degrés
- Construction légère Relastan® facilitant le choix du lieu d'implantation
- Technologie de blindage basée sur les derniers acquis scientifiques
- Ancre possible en 4 points

Équipement de base

- Serrure électronique à chiffres CAWI
- Vernis standard NCS 2502 B gris clair

Accessoires

- Coffrets intérieurs / tiroir-caisse
- Coffrets à bijoux
- Armoire-socle pour un usage pratique
- Autres modèles de serrures électroniques
- Préparation et installation d'alarmes
- Vernis spéciaux sur demande
- Oscillateurs pour montres
- Coffres-forts pour la garde de clés
- etc.

WA-Business

Classe de résistance 3 selon EN 1143-1

www.coffrefort.ch
WALDIS

20
ans de garantie
contre l'effraction



WA-B-850



WA-B-1000

Classe de résistance / Somme assurable

- Certification VdS M110001
- Classe de résistance 3 selon EN 1143-1
- Les valeurs pouvant être assurées sont de CHF 150'000 / 300'000 *
- Garantie WALDIS de 20 ans contre l'effraction

Construction / Sécurité

- 6 différentes grandeurs en stock
- Épaisseur des parois 65 mm
- Épaisseur de la porte 130 mm
- Dispositif de verrouillage sur plaque de verre
- Verrouillage mécanique à 4 pènes
- Charnières intérieures sur roulements à billes axiaux
- Fermeture de porte quasi sans interstice
- Passage des câbles au creux des charnières
- Ancrage possible en 8 points
- Ouverture de porte à 180 degrés DIN, à droite

Équipement de base

- Serrure électronique à chiffres CAWI
- Rayons en acier inox, réglables à différentes hauteurs
- Aménagement intérieur en acier inox de grande qualité
- Vernis standard blanc RAL 9010

Accessoires

- Coffres-forts pour la garde de clés
- Coffrets intérieurs / tiroir-caisse
- Coffrets à bijoux
- Armoire-socle pour un usage pratique
- Éclairage intérieur LED
- Autres modèles de serrures électroniques
- Préparation et installation d'alarmes
- Vernis spéciaux sur demande
- Oscillateurs pour montres
- etc.

Modèle	Dim. extérieures H x L x P, en mm	Dim. intérieures H x L x P, en mm	Volume int., litres	Poids kg	Rayons incl.	Prix CHF hors TVA
WA-B-550	550 x 500 x 520	400 x 330 x 325	43	290	1	4'500.00
WA-B-700	700 x 500 x 520	550 x 330 x 325	60	355	1	5'400.00
WA-B-850	850 x 640 x 520	700 x 470 x 325	107	500	1	6'800.00
WA-B-1000	1000 x 640 x 520	850 x 470 x 325	130	560	2	7'600.00
WA-B-1200	1200 x 640 x 520	1050 x 470 x 325	160	650	2	8'900.00
WA-B-1500	1500 x 640 x 600	1350 x 470 x 405	260	870	2	11'500.00

Profondeur (P), poignée comprise = + 60 mm

* Sans / avec Alarme. Les valeurs indiquées sont des moyennes des compagnies d'assurances.
Les assurances sont en principe libres dans leur appréciation du risque.

Varrit 3

Classe de résistance 3 selon EN 1143-1



Classe de résistance / Somme assurable

- Classe de résistance 3 selon EN 1143-1
- Les valeurs pouvant être assurées sont de CHF 150'000 / 300'000 **

Construction / Sécurité

- Tous les modèles Varrit sont préparés en vue d'être ancrés
- Verrouillage de la porte des coffres sur les quatre côtés
- Blocage automatique de tous les verrous en cas de tentative d'effraction
- Ouverture de la porte à droite ou à gauche, au choix, sur tous les modèles
- Ouverture de porte à 180 degrés
- Construction légère Relastan® facilitant le choix du lieu d'implantation
- Technologie de blindage basée sur les derniers acquis scientifiques
- Ancrage possible en 2 points

Équipement de base

- Serrure électronique à chiffres CAWI
- Vernis standard NCS 2502 B gris clair

Accessoires

- Coffrets intérieurs / tiroir-caisse
- Coffrets à bijoux
- Armoire-socle pour un usage pratique
- Préparation et installation d'alarmes
- Vernis spéciaux sur demande
- Oscillateurs pour montres
- Coffres-forts pour la garde de clés
- etc.

Modèle	Dim. extérieures H x L x P, en mm	P max.*	Dim. intérieures H x L x P, en mm	Volume litres	Poids kg	Prix CHF hors TVA
Varrit-3-1020-TB	1020 x 875 x 725	785	900 x 745 x 538	360	510	11'220.00
Varrit-3-1290	1290 x 630 x 635	695	1170 x 500 x 448	262	510	10'160.00
Varrit-3-1530	1530 x 875 x 725	785	1410 x 745 x 538	565	820	12'000.00
Varrit-3-1830	1830 x 875 x 725	785	1710 x 745 x 538	685	920	13'250.00
Varrit-3-1830-TB	1830 x 1130 x 725	785	1710 x 1000 x 538	920	1100	17'420.00

* P max. = Profondeur incl. poignée et unité de serrure

** Sans / avec Alarme. Les valeurs indiquées sont des moyennes des compagnies d'assurances. Les assurances sont en principe libres dans leur appréciation du risque.



WA-F-1200

Modèle	Dim. extérieures H x L x P, en mm	Dim. intérieures H x L x P, en mm	Volume int., litres	Poids kg	Rayons incl.	Prix CHF hors TVA
WA-F-850	850 x 640 x 520	700 x 470 x 325	107	520	1	9'200.00
WA-F-1000	1000 x 640 x 520	850 x 470 x 325	130	585	2	10'800.00
WA-F-1200	1200 x 640 x 520	1050 x 470 x 325	160	675	2	11'500.00
WA-F-1500	1500 x 640 x 600	1350 x 470 x 405	260	900	2	14'200.00

Profondeur (P), poignée comprise = + 60 mm

* Sans / avec Alarme. Les valeurs indiquées sont des moyennes des compagnies d'assurances.
 Les assurances sont en principe libres dans leur appréciation du risque.

Classe de résistance / Somme assurable

- Certification VdS M110021
- Classe de résistance 4 selon EN 1143-1
- Les valeurs pouvant être assurées sont de CHF 500'000 / 1'000'000 *
- Garantie WALDIS de 25 ans contre l'effraction

Construction / Sécurité

- 4 différentes grandeurs en stock
- Épaisseur des parois 65 mm
- Épaisseur de la porte 130 mm
- Dispositif de verrouillage sur plaque de verre
- Verrouillage mécanique à 8 pènes
- Charnières intérieures sur roulements à billes axiaux
- Fermeture de porte quasi sans interstice
- Passage des câbles au creux des charnières
- Ancrage possible en 8 points
- Ouverture de porte à 180 degrés DIN, à droite

Équipement de base

- Serrure électronique de haute sécurité à redondance Paxos Advance IP
- Rayons en acier inox, réglables à différentes hauteurs
- Aménagement intérieur en acier inox de grande qualité
- Vernis standard blanc RAL 9010

Accessoires

- Coffres-forts pour la garde de clés
- Coffrets intérieurs / tiroir-caisse
- Coffrets à bijoux
- Armoire-socle pour un usage pratique
- Éclairage intérieur LED
- Autres modèles de serrures électroniques
- Préparation et installation d'alarmes
- Vernis spéciaux sur demande
- Oscillateurs pour montres
- etc.

Varrit 4

Classe de résistance 4 selon EN 1143-1



Classe de résistance / Somme assurable

- Classe de résistance 4 selon EN 1143-1
- Les valeurs pouvant être assurées sont de CHF 500'000 / 1'000'000 **

Construction / Sécurité

- Tous les modèles Varrit sont préparés en vue d'être ancrés
- Verrouillage de la porte des coffres sur les quatre côtés
- Blocage automatique de tous les verrous en cas de tentative d'effraction
- Ouverture de la porte à droite ou à gauche, au choix, sur tous les modèles
- Ouverture de porte à 180 degrés
- Construction légère Relastan® facilitant le choix du lieu d'implantation
- Technologie de blindage basée sur les derniers acquis scientifiques
- Ancrage possible en 2 points

Équipement de base

- Serrure électronique de haute sécurité à redondance dupliqués Paxos Advance IP
- Vernis standard NCS 2502 B gris clair

Accessoires

- Coffrets intérieurs / tiroir-caisse
- Coffrets à bijoux
- Armoire-socle pour un usage pratique
- Préparation et installation d'alarmes
- Vernis spéciaux sur demande
- Oscillateurs pour montres
- Coffres-forts pour la garde de clés
- etc.

Modèle	Dim. extérieures H x L x P, en mm	P max.*	Dim. intérieures H x L x P, en mm	Volume litres	Poids kg	Prix CHF hors TVA
Varrit-4-1020-TB	1020 x 875 x 725	785	900 x 745 x 538	360	510	14'200.00
Varrit-4-1290	1290 x 630 x 635	695	1170 x 500 x 448	262	510	13'380.00
Varrit-4-1530	1530 x 875 x 725	785	1410 x 745 x 538	565	820	15'400.00
Varrit-4-1830	1830 x 875 x 725	785	1710 x 745 x 538	685	920	16'750.00
Varrit-4-1830-TB	1830 x 1130 x 725	785	1710 x 1000 x 538	920	1100	21'100.00

* P max. = Profondeur incl. poignée et unité de serrure

** Sans / avec Alarme. Les valeurs indiquées sont des moyennes des compagnies d'assurances. Les assurances sont en principe libres dans leur appréciation du risque.

WA-Premium

Classe de résistance 5 selon EN 1143-1

www.coffrefort.ch
WALDIS

30
ans de garantie
contre l'effraction



WA-P-1500

Modèle	Dim. extérieures H x L x P, en mm	Dim. intérieures H x L x P, en mm	Volume int., litres	Poids kg	Rayons incl.	Prix CHF hors TVA
WA-P-850	850 x 640 x 520	700 x 470 x 325	107	540	1	11'800.00
WA-P-1000	1000 x 640 x 520	850 x 470 x 325	130	620	2	12'900.00
WA-P-1200	1200 x 640 x 520	1050 x 470 x 325	160	730	2	13'900.00
WA-P-1500	1500 x 640 x 600	1350 x 470 x 405	260	950	2	16'500.00
WA-P-1000-TB	1000 x 800 x 740	850 x 630 x 540	290	900	2	17'500.00
WA-P-1200-TB	1200 x 800 x 740	1050 x 630 x 540	360	1100	2	20'500.00
WA-P-1500-TB	1500 x 800 x 740	1350 x 630 x 540	460	1200	2	22'300.00

Profondeur (P), poignée comprise = + 60 mm

* Sans / avec Alarme. Les valeurs indiquées sont des moyennes des compagnies d'assurances.
Les assurances sont en principe libres dans leur appréciation du risque.

Classe de résistance / Somme assurable

- Certification VdS M110019
- Classe de résistance 5 selon EN 1143-1
- Les valeurs pouvant être assurées sont de CHF 1'000'000 / 2'000'000 *
- Garantie WALDIS de 30 ans contre l'effraction

Construction / Sécurité

- 7 différentes grandeurs en stock
- Épaisseur des parois 65 mm
- Épaisseur de la porte 130 mm
- Dispositif de verrouillage sur plaque de verre
- Verrouillage mécanique à 8 pènes
- Charnières intérieures sur roulements à billes axiaux
- Fermeture de porte quasi sans interstice
- Passage des câbles au creux des charnières
- Ancrage possible en 8 points
- Ouverture de porte à 180 degrés DIN, à droite

Équipement de base

- Serrure électronique de haute sécurité à redondance Paxos Advance IP
- Rayons en acier inox, réglables à différentes hauteurs
- Aménagement intérieur en acier inox de grande qualité
- vernis standard blanc RAL 9010

Accessoires

- Coffres-forts pour la garde de clés
- Coffrets intérieurs / tiroir-caisse
- Coffrets à bijoux
- Armoire-socle pour un usage pratique
- Éclairage intérieur LED
- Autres modèles de serrures électroniques
- Préparation et installation d'alarmes
- Vernis spéciaux sur demande
- Oscillateurs pour montres
- etc.

Serrures électroniques Coffres-forts WA et Varrit



CAWI EVO



Axessor



Axessor
avec revêtement chromé

Modèle CAWI EVO

Caractéristiques techniques

- Serrure électronique
- 1 code utilisateur / 1'000'000 possibilités d'encodage
- Blocage temporaire après 3 saisies erronées du code
- Fonctionne avec piles / remplacement des piles simple, depuis l'extérieur
- Boîtier chromé
- Utilisable à partir du modèle WA-550 / Varrit-2-480

Modèle Axessor USB

Caractéristiques techniques

- Serrure de sécurité électronique
- 18 codes utilisateurs / 21'000'000 possibilités d'encodage
- 2 codes manager et 1 code maître
- Blocage temporaire après 3 saisies erronées du code
- Bonne lisibilité du display
- Menu de programmation simple et explicite
- Blocages temporaires journaliers, hebdomadaires, et annuels
- Retard d'ouverture programmable
- Jusqu'à 4800 protocoles d'événements
- Peut être intégrée à un système d'alarme / alarme silencieuse
- Fonctionne avec piles / remplacement des piles simple, depuis l'extérieur
- Boîtier noir, RAL 9005
- Utilisable à partir du modèle WA-700 / Varrit-2-480

Modèle Axessor IP

Caractéristiques techniques

(différences ou données complémentaires par rapport au modèle Axessor USB)

- 36 codes utilisateurs / 41'000'000 possibilités d'encodage
- 4 codes manager et 1 code maître
- En option: gestion via internet
- En option: raccordement au réseau 230 V

Serrures électroniques Coffres-forts WA et Varrit



Paxos Advance IP avec clavier,
et cadre chromé (en option)



Paxos Advance IP avec clavier

Paxos Advance IP

Caractéristiques techniques

- Serrure électronique à redondance, tous les éléments du système sont dupliqués pour une sécurité de fonctionnement maximale
- 95 codes utilisateurs / 100'000'000 possibilités d'encodage
- 1 code maître
- Display éclairé, bonne lisibilité
- Blocage temporaire après 4 saisies erronées du code
- Menu de programmation simple et explicite
- Blocages temporaires journaliers, hebdomadaires, et annuels
- Retard d'ouverture programmable
- Jusqu'à 10'000 protocoles d'événements
- Peut être intégrée à un système d'alarme / alarme silencieuse
- Fonctionne avec piles / remplacement des piles simple, depuis l'extérieur
- Raccordement au réseau 230 V en option
- Boîtier noir, RAL 9005
- Saisie des codes avec clavier ou avec molette
- Utilisable à partir du modèle WA-700
- Gestion via Internet en option
- À partir du modèle WA-550 / Varrit-2-630

No d'article	Description	Prix CHF hors TVA
00009180	CAWI EVO Serrure électronique de sécurité avec clavier de saisie (comprise dans le prix de base des WA-E/B / Varrit 2 et 3)	650.00
00009140	Axessor USB Serrure électronique de sécurité avec clavier de saisie (utilisable à partir du modèle WA-700 / Varrit 2 et 3)	1'200.00
	Axessor USB Majoration de prix par rapport à la serrure CAWI EVO	550.00
00009230	Axessor IP Serrure électronique de sécurité avec clavier de saisie (utilisable à partir du modèle WA-700 / Varrit 2 et 3)	1'450.00
00010145	Axessor Raccordement au réseau 230 V	470.00
	Axessor Gestion via Internet	sur demande
	Axessor Majoration de prix par rapport à la serrure CAWI EVO	800.00
00092607	Axessor Boîtier de serrure chromé	290.00
00010144	Axessor Préparation d'alarme	320.00
00010146	Axessor Préparation d'alarme, y compris le raccordement au réseau 230 V	595.00
00009160	Paxos Advance IP Serrure électronique de haute sécurité avec clavier de saisie (à partir de WA-550 / Varrit-2-630) (comprise dans le prix de base des WA-F/P et Varrit 4)	1'750.00
	Paxos Advance IP Majoration de prix par rapport à la serrure CAWI EVO	1'100.00
00009161	Paxos Advance IP Serrure électronique de haute sécurité à redondance, avec clavier (à partir de WA-550 / Varrit-2-630)	2'150.00
00092609	Paxos Advance IP Raccordement au réseau 230 V, recommandé à partir du WA-First et Varrit 4 (à partir du modèle WA-700 / Varrit-2-630)	1'300.00
00010142	Paxos Advance IP Préparation d'alarme (à partir du modèle WA-700 / Varrit-2-630)	1'050.00
00009276	Paxos Advance IP Préparation d'alarme, y compris le raccordement au réseau 230 V (à partir du modèle WA-700 / Varrit-2-630)	1'480.00
	Paxos Advance IP Gestion via Internet	sur demande
92614	Paxos Advance IP Cadre du clavier chromé	250.00
00001003	Plaque de base pour capteur sismique, placée dans la porte, à partir de WA-700 / Varrit-2-630	45.00
00001004	Préparation pour la plaque de base placée dans la porte, pour capteur sismique, tirage d'un câble d'alarme de 6 m de longueur, à partir de WA-700 / Varrit-2-630	180.00

Aménagements intérieurs Coffres-forts WA

Composez l'intérieur de votre coffre-fort en fonction de vos besoins.



1 Compartiment intérieur

- Charnières DIN à droite
- Exécution en acier inox
- Serrure électronique à code chiffré
- À partir du modèle WA-850

2 Tiroir-caisse

- Pour pièces de monnaie et billets de banque
- Exécution en acier inox
- Serrure à clé Kaba 8
- À partir du modèle WA-850 (sans modèle TB)

3 Rayon amovible

- Subdivision individuelle
- Exécution en acier inox
- Espacements 25 mm
- Supports de rayons inclus
- Charge admissible max. 30 kg
- À partir du modèle WA-550

4 Rayon extensible

- Permet un dépôt bien ordonné
- Exécution en acier inox
- Cadre à extension complète
- Hauteur 50 mm
- Charge admissible max. 30 kg
- À partir du modèle WA-550

5 Cadre extensible

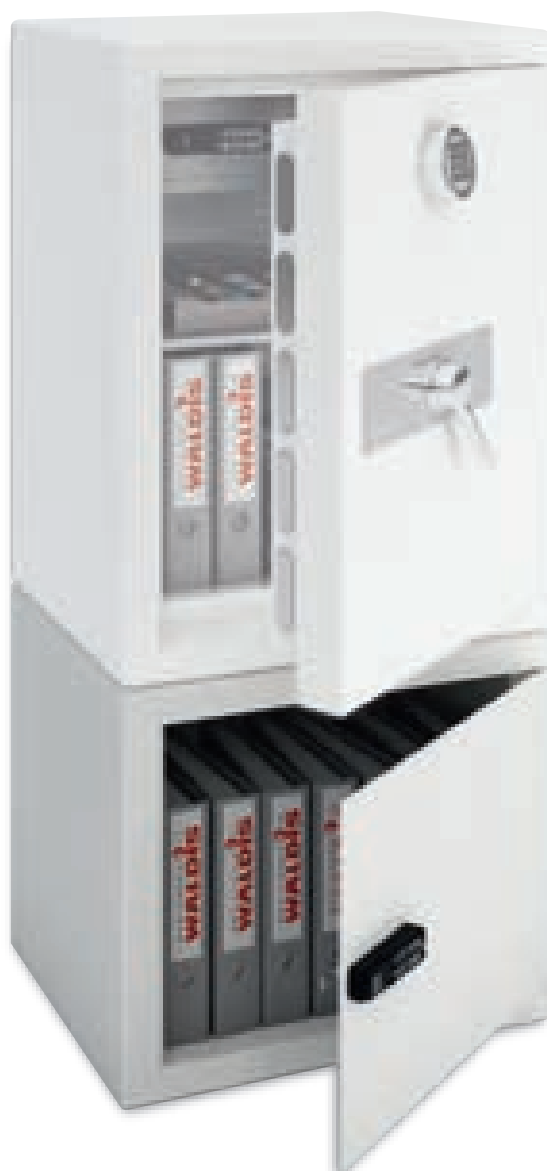
- Pour dossiers suspendus DIN A4
- Exécution en acier inox
- Cadre à extension complète
- À partir du modèle WA-850 (sans modèle TB)

6 Joint de protection anti-feu

No d'article	Description			Prix CHF hors TVA
00100200	Compartiment intérieur	WA-850 – 1200	H x L x P: 150 x 470 x 315 mm	750.00
00100201	Compartiment intérieur	WA-1500	H x L x P: 150 x 470 x 380 mm	790.00
00100203	Compartiment intérieur	WA-1000-TB – 1500-TB	H x L x P: 200 x 630 x 530 mm	985.00
00100300	Tiroir-caisse	WA-850 – 1200	Hauteur extérieure 150 mm Pecuna pour pièces de monnaie et billets de banque, serrure à cylindre KABA Star	960.00
00100102	Rayon amovible	WA-550 – 700		55.00
00100100	Rayon amovible	WA-850 – 1200		75.00
00100104	Rayon amovible	WA-1500		90.00
00002181	Rayon amovible	WA-1000-TB – 1500-TB		105.00
00001018	Rayon extensible	WA-550 – 700	H x L x P: 70 x 285 x 305 mm	250.00
00001034	Rayon extensible	WA-850 – 1200	H x L x P: 70 x 425 x 305 mm	280.00
00001035	Rayon extensible	WA-1500	H x L x P: 70 x 425 x 380 mm	380.00
00001037	Rayon extensible	WA-1000-TB – 1500-TB	H x L x P: 46,5 x 599 x 515 mm	460.00
00010140	Cadre extensible	WA-850 – 1200	Dossiers suspendus DIN A4	330.00
00001028	Cadre extensible	WA-1500	Dossiers suspendus DIN A4	520.00
	Joint de protection anti-feu			100.00

Socle Coffres-forts WA

Pour que le coffre-fort se situe
à une hauteur convenable pour vous.



Caractéristiques

- Design pareil aux coffres-forts WA
- Charnières intérieures DIN à droite
- Serrure électronique à chiffres
- Teint laquée blanc RAL 9010
- Dimensions pour les modèles WA-550 jusqu'à WA1200

Avantages

- Grand confort d'utilisation du coffre-fort
- Protection supplémentaire pour certaines valeurs (par ex. divers documents)

No d'article	Description		Prix CHF hors TVA
00001655	Socle WA-550 – 700	H x L x P: 550 x 500 x 500 mm, poids 40 kg, contenance env. 140 l	990.00
00001656	Socle WA-850 – 1200	H x L x P: 550 x 640 x 520 mm, poids 50 kg, contenance env. 180 l	1'250.00

Tiroirs extensibles pour clés Coffres-forts WA



Utilisations

- Dépôt et garde des clés en toute sécurité pour
 - Garages
 - Gérances immobilières
 - Institutions publiques, etc.

Avantages

- Rangement des clés bien ordonné avec une bonne vue d'ensemble
- Garde des clés sécurisée
- Grosse économie de place
- Les barres à crochets de suspension tout comme les panneaux sont adaptables individuellement, en fonction des besoins de chaque client
- Exécution en acier inox

Exemple no	Description	Prix CHF hors TVA
	Choix destiné à la branche automobile, pour une conservation sécurisée des clés de voitures	
	Équipement complet WA-550: 77 emplacements de clés répartis sur 3 panneaux	880.00
Photo 1	Équipement complet WA-700: 112 emplacements de clés répartis sur 3 panneaux	1'000.00
	Équipement complet WA-850: 252 emplacements de clés répartis sur 4 panneaux	1'690.00
	Équipement complet WA-1000: 294 emplacements de clés répartis sur 4 panneaux	1'930.00
	Équipement partiel: WA-850 – WA-1200: 112 emplacements de clés répartis sur 4 panneaux	1'240.00
	Équipement partiel: WA-850 – WA-1200: 168 emplacements de clés répartis sur 4 panneaux	1'400.00
	Équipement partiel: WA-1500: 306 emplacements de clés répartis sur 4 panneaux	1'840.00
	Choix destiné à la gestion immobilière pour une conservation sécurisée des clés d'immeubles	
	Équipement complet WA-550: 210 emplacements de clés répartis sur 4 panneaux	1'240.00
	Équipement complet WA-700: 330 emplacements de clés répartis sur 4 panneaux	1'475.00
	Équipement complet WA-850: 750 emplacements de clés répartis sur 6 panneaux	2'755.00
	Équipement complet WA-1000: 950 emplacements de clés répartis sur 6 panneaux	3'265.00
	Équipement partiel: WA-850 – WA-1200: 350 emplacements de clés répartis sur 6 panneaux	1'925.00
	Équipement partiel: WA-850 – WA-1200: 550 emplacements de clés répartis sur 6 panneaux	2'295.00
Photo 2	Équipement partiel: WA-1500: 912 emplacements de clés répartis sur 6 panneaux	3'100.00

Ces prix s'entendent pour la fourniture et l'aménagement des solutions de panneaux, coffre-fort WA correspondant non compris. Autres variantes sur demande.

Aménagements intérieurs Coffres-forts Varrit

Composez l'intérieur de votre coffre-fort
en fonction de vos besoins.



Cadre extensible pour dossiers suspendus DIN A4



Tiroirs extensible en bois

Rayon amovible en bois

No d'article	Description	Prix CHF hors TVA
Rayons amovible / Tiroirs extensible en bois (érable):		
4203.10310	Rayon amovible	Varrit-2-480 75.00
4203.10410	Rayon amovible	div. de Varrit-2-630 85.00
4203.10455	Rayon amovible	div. de Varrit-2-990-TB 95.00
4203.10700	Tiroir extensible, H/L/P 62/296/240 mm, à 30 kg	Varrit-2-480 260.00
4203.10600	Tiroir extensible, H/L/P 62/377/270 mm, à 30 kg	div. de Varrit-2-630 270.00
4203.10690	Tiroir extensible, H/L/P 62/458/377 mm, à 30 kg	div. de Varrit-2-990-TB 305.00
Rayons amovible / Rayons extensible en acier inox:		
4184.60100	Rayon amovible, à 150 kg	div. de Varrit-2-990-TB 95.00
4184.60200	Rayon amovible, à 150 kg	div. de Varrit-3-1020-TB 130.00
4184.61100	Rayon extensible, L/P 459/358 mm, à 60 kg	div. de Varrit-2-990-TB 430.00
4184.61200	Rayon extensible, L/P 704/458 mm, à 60 kg	div. de Varrit-3-1020-TB 530.00
4184.61500	Rayon extensible, L/P 704/458 mm, à 150 kg	div. de Varrit-3-1020-TB 735.00
4184.62100	Cadre extensible pour dossiers suspendus DIN A4	div. de Varrit-2-990-TB 395.00
4184.62200	Cadre extensible pour dossiers suspendus DIN A4	div. de Varrit-3-1020-TB 425.00
4203.10000	Compartiment intérieur avec serrure*, 150 mm	div. de Varrit-2-630 535.00
4203.10100	Compartiment intérieur avec serrure*, 360 mm	div. de Varrit-2-630 640.00
4184.70000	Compartiment intérieur avec serrure*, type S, 180 mm	div. de Varrit-2-990-TB 620.00
4184.70050	Compartiment intérieur avec serrure*, type T, 360 mm	div. de Varrit-2-990-TB 710.00
4184.70250	Compartiment intérieur avec serrure*, type I, 270 mm	div. de Varrit-3-1020-TB 840.00
4184.700300	Compartiment intérieur avec serrure*, type K, 270 mm	div. de Varrit-3-1020-TB 835.00
4184.68050	* avec cylindre Kaba 20 (type I = 2 cylindre sont nécessaires)	
	Charnières à gauche	800.00
	Verrouillage automatique des pènes et blocage quand la porte est ouverte:	
4181.43464	pour Varrit 3 et 4	div. de Varrit-3-1020-TB 270.00
4181.43470	Préparation pour fixation sur paroi arrière	div. de Varrit-3-1020-TB 840.00
	Socle de blindage en Relastan, haut. 300 mm	div. de Varrit-2-480 sur demande
	Joint de protection anti-feu	Varrit 2/3/4 100.00

Compartiment intérieur

- Charnières DIN à droite
- Exécution en acier inox
- Avec cylindre Kaba 20
- À partir du modèle 630

Rayon amovible

- Subdivision individuelle
- Exécution en bois (érable)
- Supports de rayons inclus
- Charge admissible max. 30 kg
- À partir du modèle 480

Rayon extensible

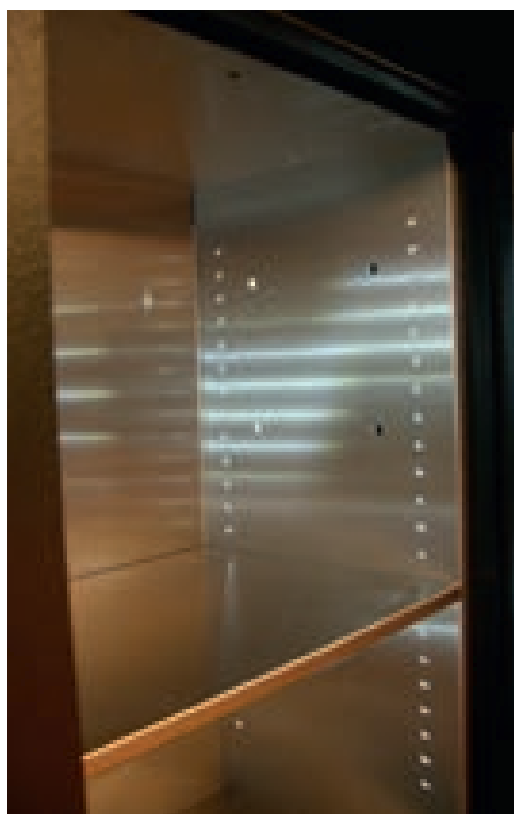
- Permet un dépôt bien ordonné
- Exécution en bois (érable)
- Cadre à extension complète
- hauteur 62 mm
- Charge admissible max. 30 kg
- À partir du modèle 480

Cadre extensible

- Pour dossiers suspendus DIN A4
- Exécution en acier inox
- Cadre à extension complète
- À partir du modèle 630

Généralités

Coffres-forts WA et Varrit



Teintes / Éclairage intérieur

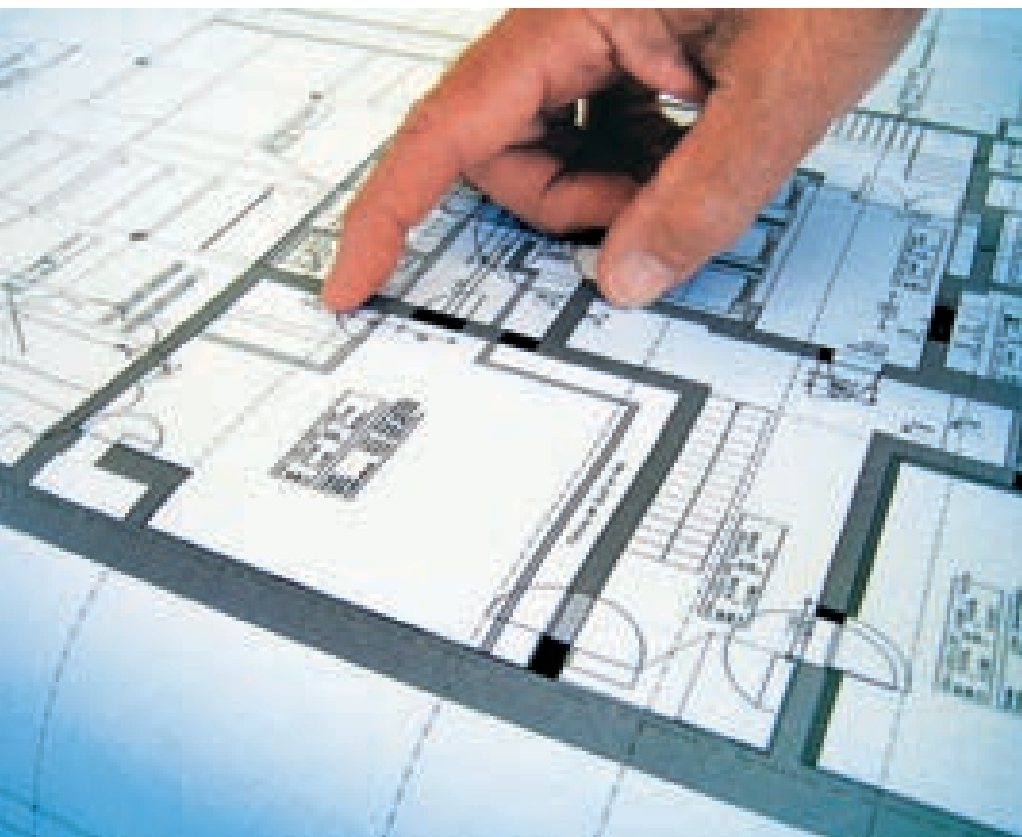
- Concept couleur individuel, en accord avec vos équipements
- Éclairage de l'intérieur de votre coffre-fort

Livraison et montage

- Transport sécurisé jusqu'au lieu d'implantation par notre propre personnel dûment formé, et bénéficiant de nombreuses années d'expérience
- Moyens de levage et de manutention compris (sauf grue)
- Matériel d'ancrage et de protection inclus

No d'article	Description	Prix CHF hors TVA
00009297	Autre teinte RAL WA-550 – 850 / Varrit-2-480 – 780	selon souhait du client 450.00
00009298	Autre teinte RAL WA-1000 – 1500 / de Varrit-2-990 – 1260-TB / Varrit 3 + 4 – 1530	selon souhait du client 650.00
00009299	Autre teinte RAL WA-1000-TB – 1500-TB / Varrit 3 + 4, de 1830	selon souhait du client 900.00
00009296	Autre teinte RAL Socle 550 – 1200 / Socle Varrit	selon souhait du client 250.00
00001050	Éclairage intérieur LED, WA-550 – 850	350.00
00001051	Éclairage intérieur LED, WA-1000 – 1500	450.00
00009320	Livraison; départ usine de Rümlang, selon destination	dès 250.00
00009321	Montage; sur place (sur place, y c. matériel de manutention)	dès 400.00
00009403	Travaux en régie équipe montage; par collaborateur et par heure	120.00
00009400	Travaux en régie spécialiste; par heure	140.00
00009307	Transport par camion grue; par heure	dès 300.00
00009303	Prix au kilomètre; par camion avec remorque	2.80
00009401	Prix au kilomètre; véhicule de service	1.40

Données et dimensions Coffres-forts WA et Varrit



Données et dimensions dont il faut tenir compte pour les coffres-forts WA

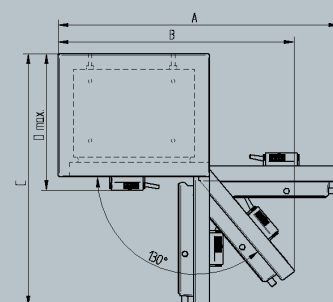
- Charnières DIN toujours à droite
- Profondeur totale du coffre-fort (voir D max.)
- Dimensions avec la porte du coffre-fort ouverte (voir la table ci-contre)
- Ancrages possibles, 4 sur la paroi arrière, et 4 au sol

Données et dimensions dont il faut tenir compte pour les coffres-forts Varrit

- Charnières DIN à droite ou DIN à gauche
- Profondeur totale du coffre-fort (voir D max.)
- Dimensions avec la porte du coffre-fort ouverte (voir la table ci-contre)
- Ancrages possibles, 2 sur la paroi arrière, et 2 au sol

Dimensions avec porte ouverte, en mm

Modèle	A	B	C	D max.
WA-550	905	770	925	580
WA-700	905	770	925	580
WA-850	1185	1000	1065	580
WA-1000	1185	1000	1065	580
WA-1200	1185	1000	1065	580
WA-1500	1185	1000	1150	660
WA-1000-TB	1505	1265	1450	805
WA-1200-TB	1505	1265	1450	805
WA-1500-TB	1505	1265	1450	805
Varrit-2-480	828	748	823	475
Varrit-2-630	948	855	933	525
Varrit-2-780	948	855	933	525
Varrit-2-990	948	855	933	525
Varrit-2-990-TB	1128	1016	1123	625
Varrit-2-1260-TB	1128	1016	1123	625
Varrit-3-1020-TB / 4-1020-TB	1710	1485	1560	785
Varrit-3-1290 / 4-1290	1220	1064	1225	695
Varrit-3-1530 / 4-1530	1710	1485	1560	785
Varrit-3-1830 / 4-1830	1710	1485	1560	785
Varrit-3-1830-TB / 4-1830-TB	2220	1924	1815	785



Assurance pour contenu de coffres-forts WALDIS

Pour le cas improbable où un coffre-fort serait fracturé sur son lieu d'implantation, WALDIS vous offre jusqu'à 30 ans de garantie contre l'effraction, en fonction du degré de résistance. Si malgré le meilleur des blindages possibles, un coffre-fort venait à être fracturé et cambriolé, il existe désormais une assurance pour son contenu.

En cas de cambriolage par effraction d'un coffre-fort assuré, WALDIS Tresore AG prend à sa charge le remplacement de valeurs matérielles, aux conditions mentionnées ci-après.

Prestations

Par coffre-fort, les prestations sont limitées aux valeurs suivantes:

Coffre-fort WA-ECO (degré de résistance 2 selon EN1143-1)	sans alarme	avec alarme *
Indemnisation globale maximale	CHF 50'000.–	CHF 100'000.–
Valeurs monétaires, indemnisation maximale	CHF 20'000.–	CHF 40'000.–
Montres, bijoux, métaux précieux et pierres précieuses, indemnisation maximale	CHF 50'000.–	CHF 100'000.–
Indemnisation maximale par pièce	CHF 10'000.–	CHF 20'000.–

Coffre-fort WA-Business (degré de résistance 3 selon EN1143-1)	sans alarme	avec alarme *
Indemnisation globale maximale	CHF 150'000.–	CHF 300'000.–
Valeurs monétaires, indemnisation maximale	CHF 50'000.–	CHF 100'000.–
Montres, bijoux, métaux précieux et pierres précieuses, indemnisation maximale	CHF 150'000.–	CHF 300'000.–
Indemnisation maximale par pièce	CHF 20'000.–	CHF 40'000.–

Coffre-fort WA-First (degré de résistance 4 selon EN1143-1)	sans alarme	avec alarme *
Indemnisation globale maximale	CHF 500'000.–	CHF 1'000'000.–
Valeurs monétaires, indemnisation maximale	CHF 100'000.–	CHF 200'000.–
Montres, bijoux, métaux précieux et pierres précieuses, indemnisation maximale	CHF 500'000.–	CHF 1'000'000.–
Indemnisation maximale par pièce	CHF 50'000.–	CHF 100'000.–

Coffre-fort WA-Premium (degré de résistance 5 selon EN1143-1)	sans alarme	avec alarme *
Indemnisation globale maximale	CHF 1'000'000.–	CHF 2'000'000.–
Valeurs monétaires, indemnisation maximale	CHF 150'000.–	CHF 300'000.–
Montres, bijoux, métaux précieux et pierres précieuses, indemnisation maximale	CHF 1'000'000.–	CHF 2'000'000.–
Indemnisation maximale par pièce	CHF 100'000.–	CHF 200'000.–

* Ces indications sont valides si le coffre-fort est équipé d'un détecteur sismique raccordé à un système de surveillance électronique (installation d'alarme), comprenant la transmission sécuritaire des signaux à une centrale permanente de réception des alarmes qui déclenche un processus d'intervention défini.

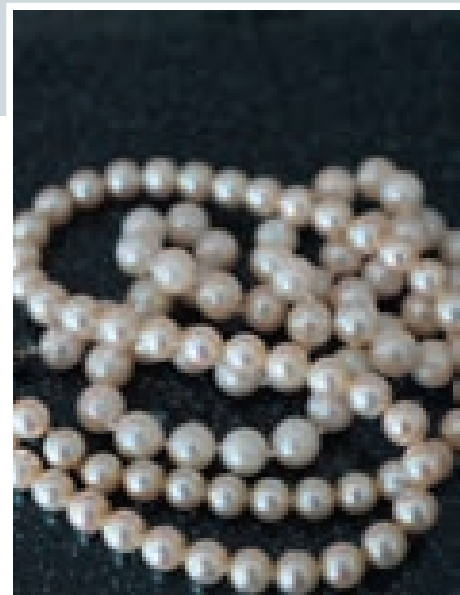
Toutes les prestations sont considérées subsidiaires et complémentaires à une police d'assurance déjà existante couvrant les dégâts matériels. Les sommes précitées n'entrent en considération que lorsque les prestations d'un tel contrat d'assurance sont épuisées.

Primes d'assurance

Coffre-fort WA-Eco:	prime / par année et coffre-fort	CHF	180.–
Coffre-fort WA-Business:	prime / par année et coffre-fort	CHF	250.–
Coffre-fort WA-First:	prime / par année et coffre-fort	CHF	290.–
Coffre-fort WA-Premium:	prime / par année et coffre-fort	CHF	340.–

Aucune franchise ne sera déduite du montant total pris en compte pour déterminer les dégâts.

Pour toute question, n'hésitez pas à nous contacter. Nous vous conseillons volontiers!



Ils résistent! C'est garanti!

90% des coffres-forts attaqués sont ouverts . . . mais pas les coffres-forts WALDIS!

Effractions de coffres-forts (Source: PKS 2006 + 2013):

Déroulement d'un cambriolage . . .

À condition que vous fassiez chez vous tout ce qu'il faut pour cela, les cambrioleurs quittent les lieux après une minute!

Aucun cambrioleur ne cherche pas spécialement un coffre-fort. Ce que les cambrioleurs recherchent, c'est de l'argent et des bijoux. Peu importe où et comment ils pénètrent dans la maison, leur premier objectif est le bureau ou la chambre à coucher. Et là, les dégâts causés sont la plupart du temps considérables.

Le coffre-fort ne doit pas être camouflé, ni caché à la cave. Sa place est au bureau ou à proximité immédiate de la chambre à coucher. Il doit être placé de manière visible au premier coup d'œil. Tout cambrioleur sait que ce qu'il cherche se trouve dans le coffre-fort, s'il y en a un. Il ne cherchera donc pas plus loin.

Le coffre-fort est alors examiné. N'achetez pas un coffre-fort avec une serrure à clé. Les cambrioleurs cherchent alors la clé et, en moins de cinq minutes, tout le mobilier de la maison est saccagé. Dans plus de 20 % des cas, ils trouvent la clé.

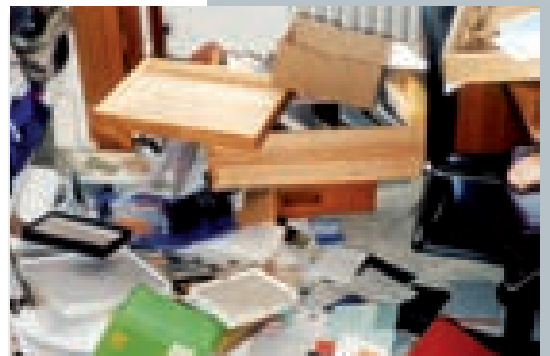
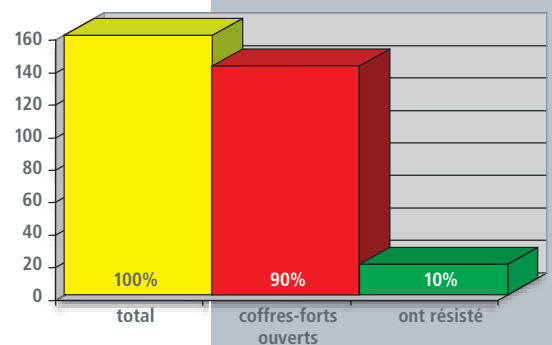
Par de violents coups portés sur la porte et les parois du coffre-fort, celui-ci est ensuite testé au niveau de sa résistance. Si le coffre-fort sonne creux, on tentera à coup sûr d'en forcer l'ouverture. Des gonds de porte situés à l'extérieur de même qu'une trop large fente entre la porte et le cadre de porte incitent les cambrioleurs à tout faire pour en forcer l'ouverture.

On tentera aussi finalement d'emporter le coffre-fort. Un coffre-fort digne de ce nom doit avoir au moins 4 points d'ancrage à l'arrière et/ou 4 points d'ancrage au fond.

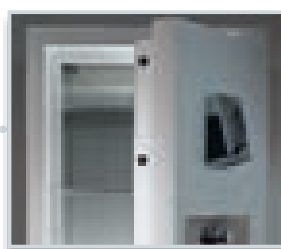
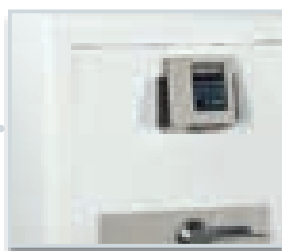
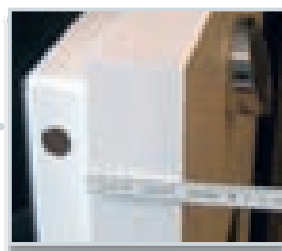
Les cambrioleurs souhaitent parvenir rapidement à leurs fins. S'ils se rendent compte qu'ils n'ont absolument aucune chance, ils quitteront la maison sans occasionner d'autres dommages.

Le bien-fondé de notre philosophie est confirmée en permanence par nos clients ayant vécu un cambriolage chez eux. Attention! Cette philosophie de la sécurité ne fonctionne qu'avec un bon coffre-fort. Malheureusement, selon les statistiques de la police, 90% des coffres-forts sont forcés lors de tentatives de cambriolage.

Tous nos coffres-forts testés selon la norme EN 1143-1 sont vendus avec une garantie écrite d'invulnérabilité.



Méthodes d'attaque mesures préventives



Coffres-forts emportés . . .

- 45% des coffres-forts sont emportés

- . . . quatre points d'ancrage
- Pour tous les coffres-forts indépendamment du poids

À la masse . . .

- 10% des coffres-forts sont attaqués à coups de masse
- Une méthode toujours plus utilisée

. . . blindage, verrouillage

- 65 mm d'épaisseur de blindage de la porte et des parois du coffre-fort
- Dispositif de verrouillage derrière une plaque de verre
- Jusqu'à 12 points de blocage dans le système de verrouillage

Levier, pied-de-biche . . .

- 14% des coffres-forts sont forcés grâce à l'utilisation de leviers
- Une méthode silencieuse

. . . portes sans interstices

- Charnières à l'intérieur
- La porte fermée ne laisse aucun interstice
- Blindage de la coque et de la porte de 65 mm d'épaisseur

Tronçonnage, découpe au chalumeau . . .

- 4% des coffres-forts sont attaqués à la meuleuse à disques
- 3% des coffres-forts sont attaqués au chalumeau

. . . NOVICTON

- Blindage en matière composite ultramoderne
- Charnières placées à l'intérieur
- Plusieurs possibilités de verrouillage d'urgence

Pour toutes les sortes d'attaques ne laissez aucune chance aux cambrioleurs!

- En raccordant votre coffre-fort à un centre de réception d'alarme



Siège principal / Showroom

WALDIS Tresore AG
Hofwisenstrasse 20
CH-8153 Rümlang
Tel. 043 211 12 00
Fax 043 211 12 12
Email info@tresore.ch
www.tresore.ch

Suisse Romande Showroom

WALDIS Tresore SA
Rue de l'Ouriette 141
CH-1170 Aubonne VD
Tél. 021 807 02 63
Email info@coffrefort.ch
www.coffrefort.ch

Autres produits de sécurité WALDIS

- Coffres-forts
- Chambres fortes
- Portes-blindées
- Safes clients
- Armoires de sécurité pour le commerce de détail
- Armoires-fortes réfractaires
- Coffres de sécurité
- Coffres pour chambres d'hôtel

Prestations WALDIS

- Conseils
- Expertises
- Concepts de sécurité
- Services à la clientèle
- Maintenance, réparations
- Assurance de coffre-fort
- Leasing de coffre-fort
- Transport de coffre-fort

